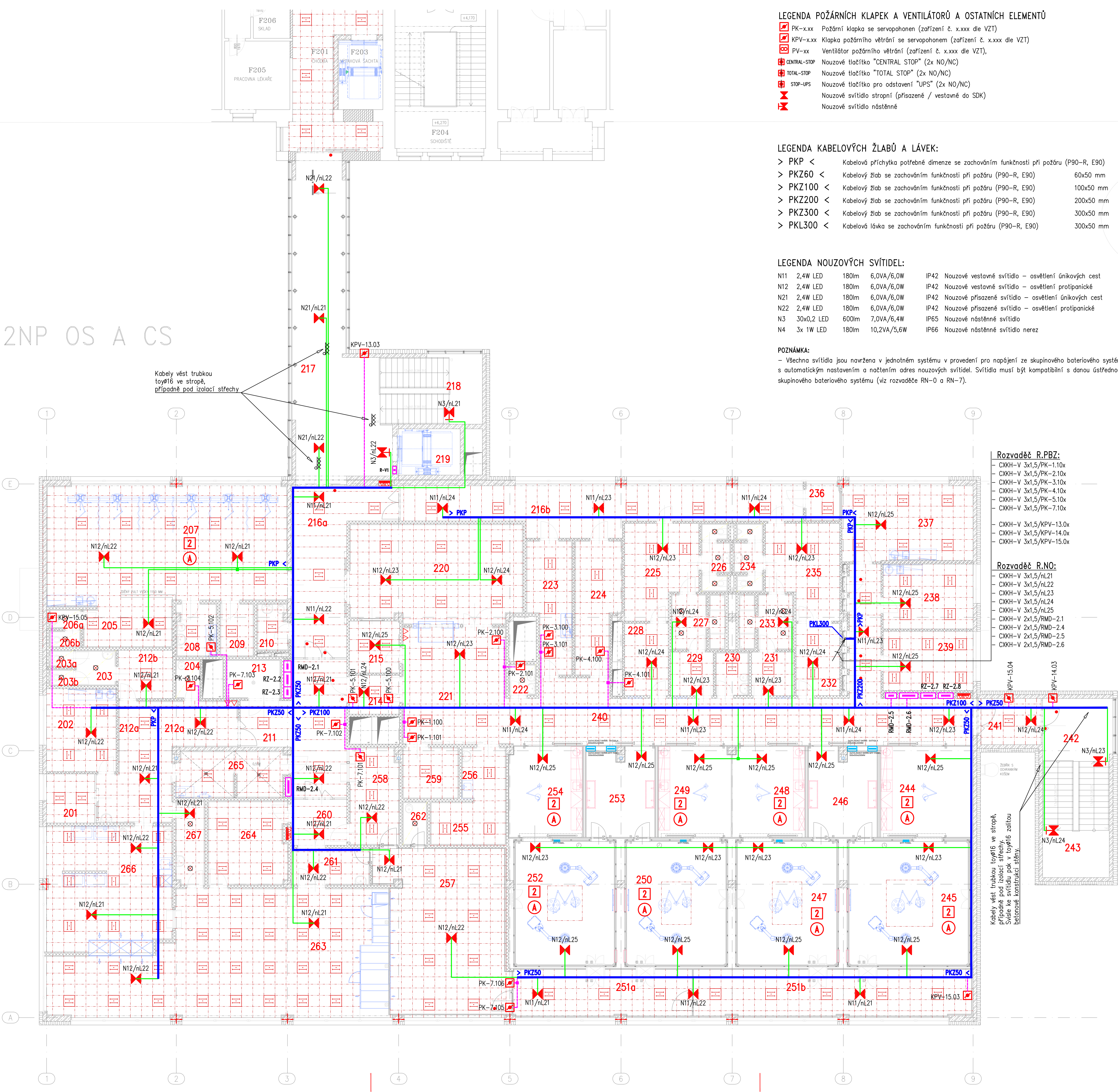


2NP OS A CS



- LEGENDA POŽÁRNÍCH KLAPEK A VENTILÁTORŮ A OSTATNÍCH ELEMENTŮ
- PK-x.xx Požární klapka se servopohonem (zařízení č. x.xxx dle VZT)
 - KPV-x.xx Klapka požárního větrání se servopohonem (zařízení č. x.xxx dle VZT)
 - PV-xx Ventilátor požárního větrání (zařízení č. x.xxx dle VZT)
 - CENTRAL-STOP Nouzové tlačítko "CENTRAL STOP" (2x NO/NC)
 - TOTAL-STOP Nouzové tlačítko "TOTAL STOP" (2x NO/NC)
 - STOP-UPS Nouzové tlačítko pro odstavení "UPS" (2x NO/NC)
 - Nouzové svítidlo stropní (přisazené / vestavné do SDK)
 - Nouzové svítidlo nástěnné

LEGENDA KABELOVÝCH ŽLABŮ A LÁVEK:

- > PKP < Kabelová příchytky potřebné dimenze se zachováním funkčnosti při požáru (P90-R, E90)
- > PKZ60 < Kabelový žlab se zachováním funkčnosti při požáru (P90-R, E90) 60x50 mm
- > PKZ100 < Kabelový žlab se zachováním funkčnosti při požáru (P90-R, E90) 100x50 mm
- > PKZ200 < Kabelový žlab se zachováním funkčnosti při požáru (P90-R, E90) 200x50 mm
- > PKZ300 < Kabelový žlab se zachováním funkčnosti při požáru (P90-R, E90) 300x50 mm
- > PKL300 < Kabelová lávka se zachováním funkčnosti při požáru (P90-R, E90) 300x50 mm

LEGENDA NOUZOVÝCH SVÍTIDEL:

- | | | | | | |
|-----|------------|-------|-------------|------|---|
| N11 | 2,4W LED | 180lm | 6,0VA/6,0W | IP42 | Nouzové vestavné svítidlo – osvětlení únikových cest |
| N12 | 2,4W LED | 180lm | 6,0VA/6,0W | IP42 | Nouzové vestavné svítidlo – osvětlení protipanické |
| N21 | 2,4W LED | 180lm | 6,0VA/6,0W | IP42 | Nouzové přisazené svítidlo – osvětlení únikových cest |
| N22 | 2,4W LED | 180lm | 6,0VA/6,0W | IP42 | Nouzové přisazené svítidlo – osvětlení protipanické |
| N3 | 30x0,2 LED | 600lm | 7,0VA/6,4W | IP65 | Nouzové nástěnné svítidlo |
| N4 | 3x 1W LED | 180lm | 10,2VA/5,6W | IP66 | Nouzové nástěnné svítidlo nerez |

POZNÁMKA:

– Všechna svítidla jsou navržena v jednotném systému v provedení pro napájení ze skupinového bateriového systému s automatickým nastavením a načtením adres nouzových svítidel. Svítidla musí být kompatibilní s danou ústřednou skupinového bateriového systému (viz rozvaděč RN-0 a RN-7).

Rozvaděč R.PBZ:

- CKXH-V 3x1,5/PK-1.10x
- CKXH-V 3x1,5/PK-2.10x
- CKXH-V 3x1,5/PK-3.10x
- CKXH-V 3x1,5/PK-4.10x
- CKXH-V 3x1,5/PK-5.10x
- CKXH-V 3x1,5/PK-7.10x

- CKXH-V 3x1,5/KPV-13.0x
- CKXH-V 3x1,5/KPV-14.0x
- CKXH-V 3x1,5/KPV-15.0x

Rozvaděč R.NO:

- CKXH-V 3x1,5/nL21
- CKXH-V 3x1,5/nL22
- CKXH-V 3x1,5/nL23
- CKXH-V 3x1,5/nL24
- CKXH-V 2x1,5/RMD-2.1
- CKXH-V 2x1,5/RMD-2.4
- CKXH-V 2x1,5/RMD-2.5
- CKXH-V 2x1,5/RMD-2.6

NOVÝ STAV
LEGENDA MÍSTNOSTI

Č.M.	NAZEV MÍSTNOSTI	PLOCHA (M2)	DRUH PODLAHY	POVRCHY STĚN	POVRCH	SV.VÝŠKA (M)
201	VEDOUcí CS	6,89	PVC	P6	OMYVATELNÝ NÁTER	2,70
202	DMZ	16,78	PVC	P6	RASTR	2,70
203	PŘEDSÍŇ WC	4,19	KERAMICKÁ DLÁŽBA	D4	KERAMICKÝ OBLAD K PODHL.	2,50
203a	WC	1,17	KERAMICKÁ DLÁŽBA	D4	KERAMICKÝ OBLAD K PODHL.	2,50
203b	WC	1,17	KERAMICKÁ DLÁŽBA	D4	KERAMICKÝ OBLAD K PODHL.	2,50
204	OKLID	2,84	KERAMICKÁ DLÁŽBA	D4	KERAMICKÝ OBLAD K PODHL.	2,50
205	SESTRA	11,91	PVC ELEKTROSTATIK	P5	OMYVATELNÝ NÁTER	2,70
206a	PŘEDSÍŇ WC SESTRA	1,74	KERAMICKÁ DLÁŽBA	D4	KERAMICKÝ OBLAD K PODHL.	2,50
206b	WC SESTRA	1,53	KERAMICKÁ DLÁŽBA	D4	KERAMICKÝ OBLAD K PODHL.	2,50
207	DOSPÁVACÍ POKOJ	81,24	PVC ELEKTROSTATIK	P5	KERAMICKÝ OBLAD K PODHL.	3,00
208	ČISTIČ MÍSTNOST	6,27	PVC	P4	KERAMICKÝ OBLAD K PODHL.	2,50
209	ČISTÝ SKLAD	5,32	PVC	P4	OMYVATELNÝ NÁTER	2,50
210	OKLID	4,25	KERAMICKÁ DLÁŽBA	D4	KERAMICKÝ OBLAD K PODHL.	2,50
211	CHODBA	29,38	LITÁ ŠTERKA	L3	OMYVATELNÝ NÁTER	2,70
212a	PŘÍJEM MATER.	31,37	LITÁ ŠTERKA	L3	OMYVATELNÝ NÁTER	2,70
212b	ŠATNA	7,61	PVC	P6	OMYVATELNÝ NÁTER	2,70
213	OPRAVNA VODY	6,25	LITÁ ŠTERKA VE SPÁDU	L5	OMYVATELNÝ NÁTER	4,20
214	FILTR	5,67	LITÁ ŠTERKA	L3	OMYVATELNÝ NÁTER	4,20
215	SESTRA/PŘÍJEM	7,56	PVC	P6	OMYVATELNÝ NÁTER	2,70
216a	CHODBA	33,14	LITÁ ŠTERKA	L3	OMYVATELNÝ NÁTER	2,70
216b	CHODBA	47,57	LITÁ ŠTERKA	L3	OMYVATELNÝ NÁTER	2,70
217	SPOJOVACÍ KORIDOR	65,20	LITÁ ŠTERKA	L4	OMYVATELNÝ NÁTER	4,20
218	HLAVNÍ SCHODIŠTĚ	20,47	LITÉ TERACO	T2,T3	OMYVATELNÝ NÁTER	4,20
219	LŮŽKOVÝ VÝTAH	8,67	PVC	–	NÁTER	–
220	PŘEKLAD PACIENTA	49,44	LITÁ ŠTERKA	L3	KERAMICKÝ OBLAD K PODHL.	2,70
221	PŘEKLAD PACIENTA ČS	35,42	LITÁ ŠTERKA	L3	KERAMICKÝ OBLAD K PODHL.	2,70
222	OKLID	2,51	KERAMICKÁ DLÁŽBA	D4	KERAMICKÝ OBLAD K PODHL.	2,50
223	SPINAVÉ PRADLO- ČIST.M.	15,91	PVC	P4	KERAMICKÝ OBLAD K PODHL.	2,50
224	SKLAD	16,54	PVC	P4	OMYVATELNÝ NÁTER	2,50
225	ŠATNA ŽENY	18,50	PVC	P4	OMYVATELNÝ NÁTER	2,50
226	WC ŽENY	5,45	KERAMICKÁ DLÁŽBA	D4	KERAMICKÝ OBLAD K PODHL.	2,50
227	UMÝVARNA ŽENY	8,58	KERAMICKÁ DLÁŽBA	D4	KERAMICKÝ OBLAD K PODHL.	2,50
228	ŠATNA ŽENY ČISTÁ	9,22	PVC	P4	OMYVATELNÝ NÁTER	2,50
229	ŠATNA ŽENY SPINAVÁ	5,46	PVC	P4	OMYVATELNÝ NÁTER	2,50
230	OKLID	4,28	KERAMICKÁ DLÁŽBA	D4	KERAMICKÝ OBLAD K PODHL.	2,50
231	ŠATNA MUŽI SPINAVÁ	5,40	PVC	P4	OMYVATELNÝ NÁTER	2,50
232	ŠATNA MUŽI ČISTÁ	9,22	PVC	P4	OMYVATELNÝ NÁTER	2,50
233	UMÝVARNA MUŽI	8,58	KERAMICKÁ DLÁŽBA	D4	KERAMICKÝ OBLAD K PODHL.	2,50
234	WC MUŽI	5,45	KERAMICKÁ DLÁŽBA	D4	KERAMICKÝ OBLAD K PODHL.	2,50
235	ŠATNA MUŽI	18,50	PVC	P4	OMYVATELNÝ NÁTER	2,50
236	FILTR	3,69	LITÁ ŠTERKA	L3	OMYVATELNÝ NÁTER	2,50
237	DMZ	29,17	PVC	P6	RASTR	2,70
238	DMZ LÉKAŘI	16,98	PVC	P6	RASTR	2,70
239	PROTOKOL	15,52	PVC	P6	OMYVATELNÝ NÁTER	2,70
240	CHODBA	81,44	LITÁ ŠTERKA	L3	OMYVATELNÝ NÁTER	2,70
241	FILTR	8,37	LITÁ ŠTERKA	L3	OMYVATELNÝ NÁTER	2,50
242	CHODBA	12,84	LITÉ TERACO	T2	OMYVATELNÝ NÁTER	2,70
243	ÚNIKOVÉ SCHODIŠTĚ	22,57	LITÉ TERACO	T2,T3	OMYVATELNÝ NÁTER	RASTR
244	PŘÍPRAVA PACIENTA 4	21,58	LITÁ ŠTERKA ELEKTR.	L2	ČISTÁ VESTAVBA	RASTR VS 3,00
245	OS 4 SUPERASEPTICKÝ	39,64	LITÁ ŠTERKA ELEKTR.	L2	Č.VEST.,PB VLOŽKA	RASTR VS 3,00
246	MYTÍ LÉKAŘŮ	16,98	LITÁ ŠTERKA	L3	ČISTÁ VESTAVBA	RASTR VS 3,00
247	OS 3 ASEPTICKÝ	34,47	LITÁ ŠTERKA ELEKTR.	L2	Č.VEST.,PB VLOŽKA	RASTR VS 3,00
248	PŘÍPRAVA PACIENTA 3	18,59	LITÁ ŠTERKA ELEKTR.	L2	ČISTÁ VESTAVBA	RASTR VS 3,00
249	PŘÍPRAVA PACIENTA 2	18,59	LITÁ ŠTERKA ELEKTR.	L2	ČISTÁ VESTAVBA	RASTR VS 3,00
250	OS 2 ASEPTICKÝ	34,80	LITÁ ŠTERKA ELEKTR.	L2	Č.VEST.,PB VLOŽKA	RASTR VS 3,00
251a	ČISTÝ SKLAD- CHODBA	24,51	LITÁ ŠTERKA	L3	ČISTÁ VESTAVBA	RASTR 2,70
251b	ČISTÝ SKLAD- CHODBA	38,52	LITÁ ŠTERKA	L3	ČISTÁ VESTAVBA	RASTR 2,70
252	OS 1 SEPTICKÝ	34,47	LITÁ ŠTERKA ELEKTR.	L2	Č.VEST.,PB VLOŽKA	RASTR VS 3,00
253	MYTÍ LÉKAŘŮ	16,98	LITÁ ŠTERKA	L3	ČISTÁ VESTAVBA	RASTR VS 3,00
254	PŘÍPRAVA PACIENTA 1	17,66	LITÁ ŠTERKA ELEKTR.	L2	ČISTÁ VESTAVBA	RASTR VS 3,00
255	DESKY	9,63	LITÁ ŠTERKA	L3	KERAMICKÝ OBLAD K PODHL.	RASTR 2,70
256	MYTÍ DESEK	7,00	LITÁ ŠTERKA	L3	KERAMICKÝ OBLAD K PODHL.	RASTR 2,70
257	ČISTÝ STER. SKLAD	58,94	LITÁ ŠTERKA	L3	ČISTÁ VESTAVBA	RASTR 3,00
258	VÝDEJ-FILTR MATERIÁL	14,24	LITÁ ŠTERKA	L3	KERAMICKÝ OBLAD K PODHL.	RASTR 2,70
259	SKLAD PŘÍSTROJŮ	8,54	LITÁ ŠTERKA	L3	OMYVATELNÝ NÁTER	RASTR 2,70
260	CHODBA-FILTR	7,43	LITÁ ŠTERKA	L3	OMYVATELNÝ NÁTER	RASTR 2,70
261	FILTR PERSON.	8,50	LITÁ ŠTERKA	L3	KERAMICKÝ OBLAD K PODHL.	RASTR 2,50
262	OKLID	3,17	KERAMICKÁ DLÁŽBA	D4	KERAMICKÝ OBLAD K PODHL.	SDK 2,50
263	PŘÍPRAVA A SETOVÁNÍ	103,38	LITÁ ŠTERKA	L3	KERAMICKÝ OBLAD K PODHL.	RASTR 3,00
264	SKLAD CS	19,43	LITÁ ŠTERKA	L3	KERAMICKÝ OBLAD K PODHL.	RASTR 2,70
265	MYTÍ VOZÍKŮ	14,89	LITÁ ŠTERKA VE SPÁDU	L5	KERAMICKÝ OBLAD K PODHL.	RASTR 2,70
266	MYTÍ – DEKONTAMINACE	45,14	LITÁ ŠTERKA	L3	KERAMICKÝ OBLAD K PODHL.	RASTR 2,70

POZNÁMKA:

- Volně vedené kabelové rozvody k požárně-bezpečnostním zařízením (nouzové osvětlení, požární ventilátory, požární klapky apod.) budou provedeny kabely s funkční schopností v ohni s třídou reakce na oheň B2ca s1d0, dle požadavku PD PBŘ, ČSN 73 0802 a souvisejících norem a vyhl. 23/2008Sb a 268/2011Sb.
- Funkční schopnost kabelového systému musí splňovat minimálně P60-R (dle ZP 27/2008), E60 (dle DIN 4102-12)
- Kabely budou vedeny na stěnách a stropěch v instalačních žlabech, případně budou vedeny samostatně v příchytkách dané požární odolností (P60-R, E60).
- Tyto kabelové rozvody budou vedeny těsně pod stropem nebo na stěně nad ostatními rozvody (ostatní elektrorozvody, rozvody VZT, ÚT, ZTI apod.) tak, aby byl vyloučen vliv okolních instalací na kabelový nosný systém.
- Prostupy kabelů mezi jednotlivými požárními úseky budou utěsněny protipožárními upěrkami – viz PD PBŘ.
- Při nejasnostech, či nepředvídaných okolnostech je třeba kontaktovat projektanta, za účelem upřesnění dalších prací.
- Krytí a provedení rozvodů musí odpovídat předpokládanému použití jednotlivých místností a určení vnějších vlivů dle ČSN 33 2000-5-51ed.3, rozvody v umývárkách budou provedeny dle ČSN 33 2000-7-701ed.2.
- Nedílnou součástí projektové dokumentace je technická zpráva a technické podmínky.

ROZVODNÁ SOUSTAVA: TN-S, 3+N+PE, 3x 230/400V, 50Hz

OCHRANA PŘED ÚRAZEM EL.PRŮBEM: AUTOMATICKÉ ODPOJENÍ OD ZDROJE
DOPLNĚNÍ POSPOJOVÁNÍ

D1.01 PAVILON OPERAČNÍCH SÁLŮ A CS
D1.01.4g SILNOPROUDÁ ELEKTROTECHNIKA

TENTO VÝKRES A JEHO DETAILY JSOU MAJETKEM ZHOTOVITELE A NESMÍ BÝT POUŽIT CELÝ ANI Z ČÁSTI BEZ JEHO PÍSEMNÉHO SOUHLASU (DLE ZÁKONA Č. 121/2000 Sb.).

ZPRACOVATEL DÍLCÍ ČÁSTI:ATELIER PENTA v.o.s., Mrštíkova 12, 586 01 Jihlava	VEDOUcí PROJEKTANT	VYPRACOVAL	KONTROLOVAL	
ING.ARCH. J. HOMOLKA, CSc.	ING. PETR ZACH	ING. PETR KREMBÁČEK		
GENERALNÍ PROJEKTANT:ATELIER PENTA v.o.s., Mrštíkova 12, 586 01 Jihlava	VEDOUcí PROJEKTANT	HLAVNÍ INŽENÝR PROJEKTU		
ING.ARCH. JAROMÍR HOMOLKA, CSc.	ING. ALEŠ PRUDKÝ			
INVESTOR: Krajská zdravotní a.s., Sociální péče 12A, 401 13 Ústí nad Labem	NAZEV AKCE:	VÝSTAVBA ČTYŘ OPERAČNÍCH SÁLŮ A STERILIZACE KRAJSKÉ ZDRAVOTNÍ a.s. NEMOCNICE TEPLICE o.z.	FORMÁT	8x A4
	VÝKRES	2.NP – ELEKTROROZVODY PRO BPZ A NO	DATUM	06 / 2016
			STUPEŇ	DPS
			ZAK. ČÍSLO	A 42-15-P
			MĚŘÍTKO	Č. VÝKRESU
				1 : 100 D1.01.4g-16